

Přebor Čech 2018

Pořadatelé, s pověřením Rady ČRS, SO LRU feeder, SÚS ČRS, MO ČRS Český Šternberk a MO ČRS Kladno si Vás dovolují pozvat na tradiční závod Přebor Čech 2018

Termín závodů : **21.4.-22.4.2018**

Místo závodu : revír 411 033 Kačák 4 Kamenné Žehrovice

Organizační výbor:

Ředitel závodu: Milan Štěpnička ml.

Garant závodu: Petr Bromovský

Hlavní rozhodčí: Milan Štěpnička st.

Jury: bude ustanovena před začátkem závodu. Dohled: RS Kladno

Popis závodů:

závod jednotlivců v kategoriích Open, Kadeti do 15ti let, a Junioři do 18ti let

Přihlášení do závodu:

Přihlásit se můžete emailem *bromovsky@seznam.cz* , a to nejpozději do 20.4.2018 ! Dbejte prosím včasného přihlášení popřípadě odhlášení ze závodu !!!

Startovné:

Open 400,- Kč, splatné na místě v hotovosti

Kadeti + Junioři 200,- Kč, splatné na místě v hotovosti.

Losování:

Losování proběhne v čase, podle časového harmonogramu. Přebor Čech je hodnocen samostatně nebodovaný závod.

Časový harmonogram závodu:

Pátek 20.4.2018

Od 12:00 – do 20:00 Je povolen oficiální trénink v celé délce závodní trati. V průběhu tréninku není povoleno uchovávat ryby ve vezírcích! Platí povinnost zapsat docházku do přehledu o úlovcích!

Po ukončení oficiálního tréninku je pro závodníky lov ryb na závodním úseku zakázán !

Sobota 21.4.2018

8:00 - 09:00	Sraz, prezentace
09:00 - 09:30	Oficiální zahájení závodů
09:30 - 10:00	Losování
10:00 - 10:30	Přesun k sektorům
10:30	1. signál - začátek přípravy
10:45	2. signál kontrola krmení
10:30 – 11:50	příprava

11:50	3. signál – krmení
12:00	4. signál – začátek závodu 1. kola závodu
16:55	5. signál - 5 min. do konce kola
17:00	6. signál - konec 1. kola závodu
17:00	Vážení

Neděle 22.4.2018

07:00 - 08:00	Sraz na závodním úseku
08:00 – 08:30	Losování
08:30 - 09:00	Přesun k sektorům
09:00	1.signál začátek přípravy
09:00 – 10:30	Příprava
9:15	2.signál kontrola krmení
10:20	3.signál-krmení
10:30	4. signál - začátek 2.kola závodu
15:25	5. signál - 5 min. do konce kola
15:30	6. signál - konec 2. kola
15:30	Vážení
16:00 (cca)	Vyhlášení výsledků, předání cen

Pravidla závodu : Závod probíhá podle ustanovení Závodního a Soutěžního řádu sekce LRU feeder, v platném znění pro rok 2018, se zdůrazněnými pasážemi a upřesněním:

Nástrahy, návnady a způsob vnaďení.

1. Celkové množství návnad je omezeno na 12l
2. Celkové množství povolených živých návnad a nástrah je omezeno na 2,5 litru na jedno kolo, z toho maximálně 0,5 litru patentky a maximálně 1/8 litru (nejmenší odměrka) velké patentky nad rámec 2,5 litru.
3. Závodníci mohou vnaďit při základním vnaďení a v průběhu závodu pouze krmítkem max. velikosti dle ZŘ (průměr 5 cm a max délka 7 cm). **Při hrubém krmení sestava nesmí obsahovat koncový návazec s háčkem.**

K účasti na závodě jsou nutné následující platné doklady: Platný státní rybářský lístek, legitimace člena ČRS(MRS), platná povolenka k rybolovu na revír 411 033 Kačák 4.

Občerstvení na závodním úseku: není zajištěno

Ubytování pořadatel nezajišťuje.

Pořadatel upozorňuje, že každý závodník se zúčastňuje na vlastní nebezpečí a odpovídá za škody jím způsobené a jemu způsobené. Musí dbát na pořádek ve svém okolí. Po skončení závodů je povinen své místo řádně uklidit a to včetně odpadků, lahví a různého dalšího odpadu. Automobily parkovat pouze na místech k tomu určených. Pohyb automobilem po závodním úseku je zakázán. Cesta na závodní

úsek: V obci Kamenné Žehrovice u



půjčovny lodiček

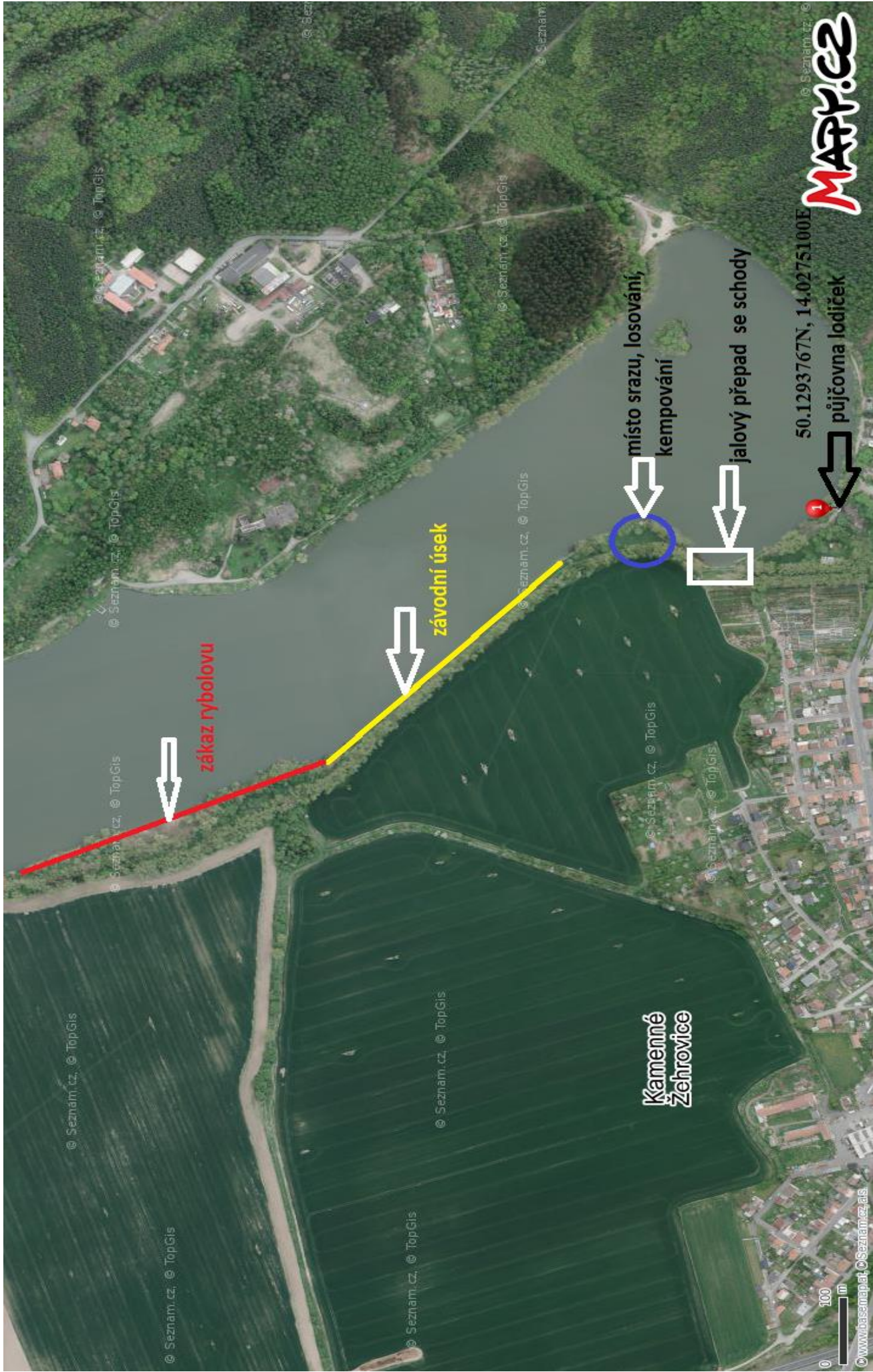
50.1293472N, 14.0275694E



V obci Kamenné Žehrovice u půjčovny lodiček, na pozemku MO ČRS Kladno (celodenní dohled pracovníka půjčovny) nebo na parkovišti před půjčovnou je nutné ponechat automobily a dále pokračovat pouze pěšky nebo za pomoci vozíků podél břehu rybníka na místo srazu, označené na mapě modře. (bude značeno šipkami pro snadnou orientaci). Toto místo je rovněž určeno pro stanování či kempování účastníků závodu. Rozdělávání ohňů je povoleno. **Pozor cestou se musí překonat železné schody**, které vedou přes jalový přepad rybníka. Na místě srazu rovněž proběhne prezentace závodníků a losování. (za nekomfortní přístup k závodnímu úseku se pořadatel předem omlouvá). Z tohoto místa je již cesta podél rybníka k závodním místům snadno pochozí. Závodní úsek je vyznačen na mapě žlutě a probíhá cca od sloupu VN v potřebné délce. Od místa na mapě značeného červenou barvou je rybolov zakázán. V případě přihlášení většího počtu závodníků, než je kapacita tratě, bude závodní trať rozdělena. Potřebný počet míst bude umístěn na protějším břehu v potřebném počtu.

Závodní úsek





zákaz rybolovu

závodní úsek

**místo srazu, losování,
kempování**

jalový přeпад se schody

50.1293767N, 14.0275100E

půjčovna lodíček

**Kamenné
Zehrovice**

MAPICZ

0 100 m

© www.basemap.at, © Seznam.cz, a.s.